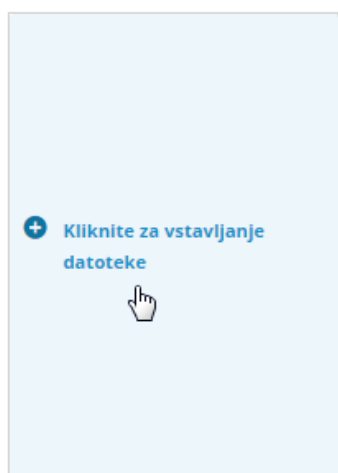
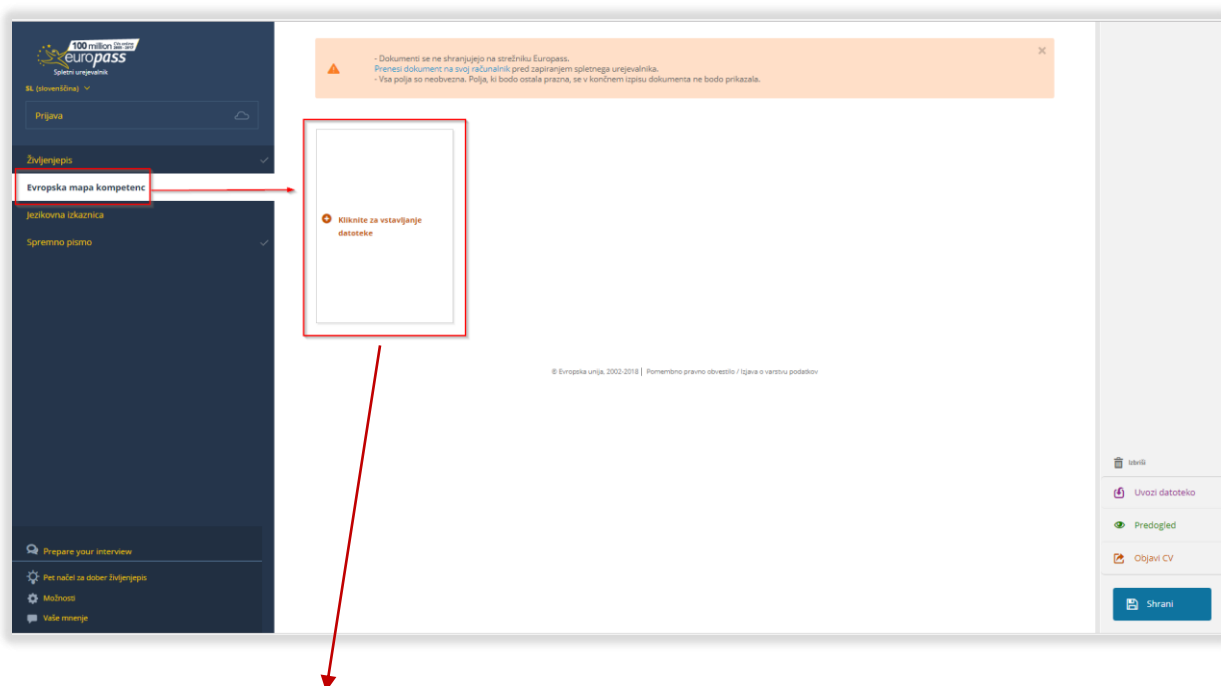


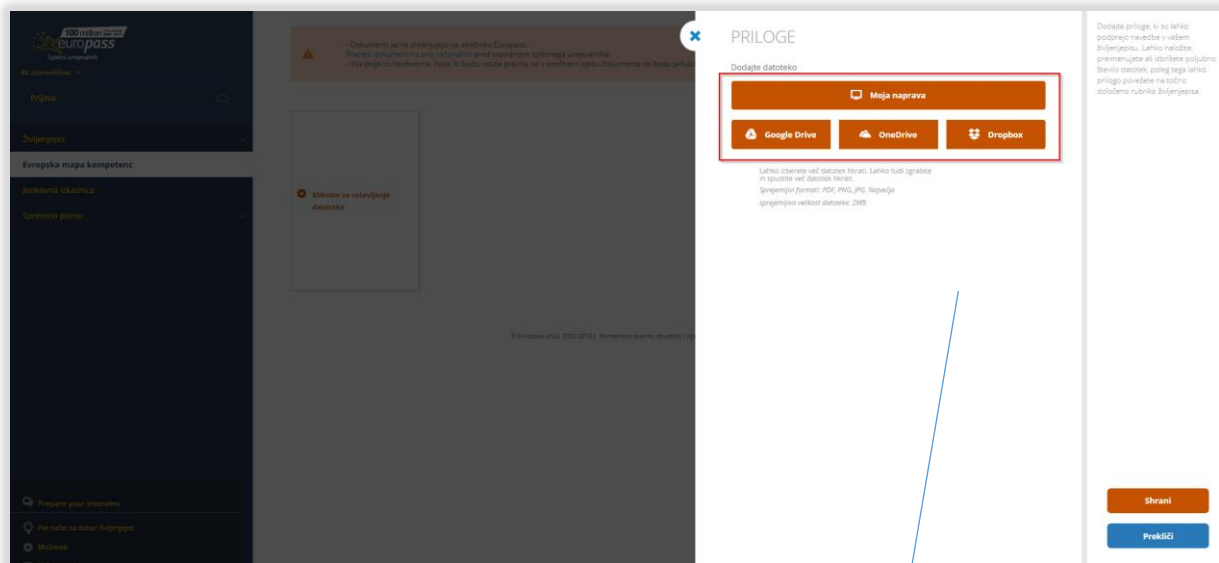
Navodila za pripravo Evropske mape kompetenc

S sistemom Europass si lahko ustvarite elektronsko mapo priponk, ki ustvari pregledno kazalo in uredi priloge vašega CV-ja. Priponke si najprej pripravite v elektronski obliki, nato jih boste lahko pripravili v urejenem sistemu Europass.

Prijavite se v [spletni urejevalnik Europass](#) ter na desni strani ekrana poiščete **zavihek »Evropska mapa kompetenc«**. Ko kliknete, se prikaže prazen ekran, kamor boste naložili svoje elektronske priloge.



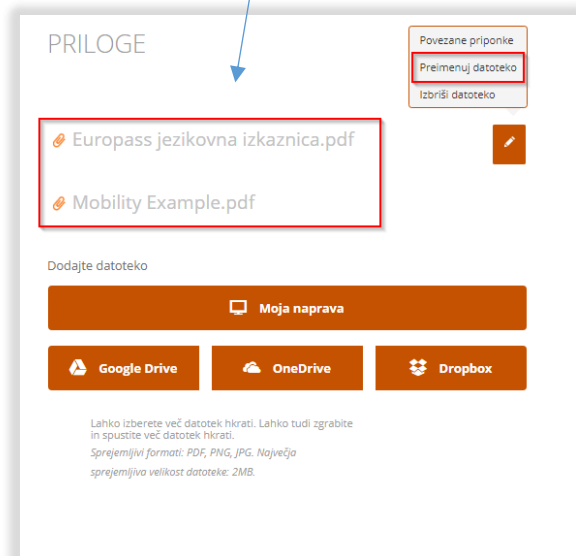
Ob kliku na ikono dokumenta, se odpre pogovorno okno, preko katerega izberete, **od kod želite prilogo prenesti**. Prenos je možen iz storitve v oblaku, seveda pa tudi iz vašega računalnika oziroma naprave.



Izbrane priloge se bodo **prikazale** na vrhu. V kolikor izbrana datoteka nima ustreznega naslova, jo lahko takoj **preimenujete**. Ime datoteke je pomembno, saj se bo kasneje prikazalo v kazalu/seznamu datotek. Ko datoteko preimenujemo, spremembo potrdimo s klikom na kljukico.



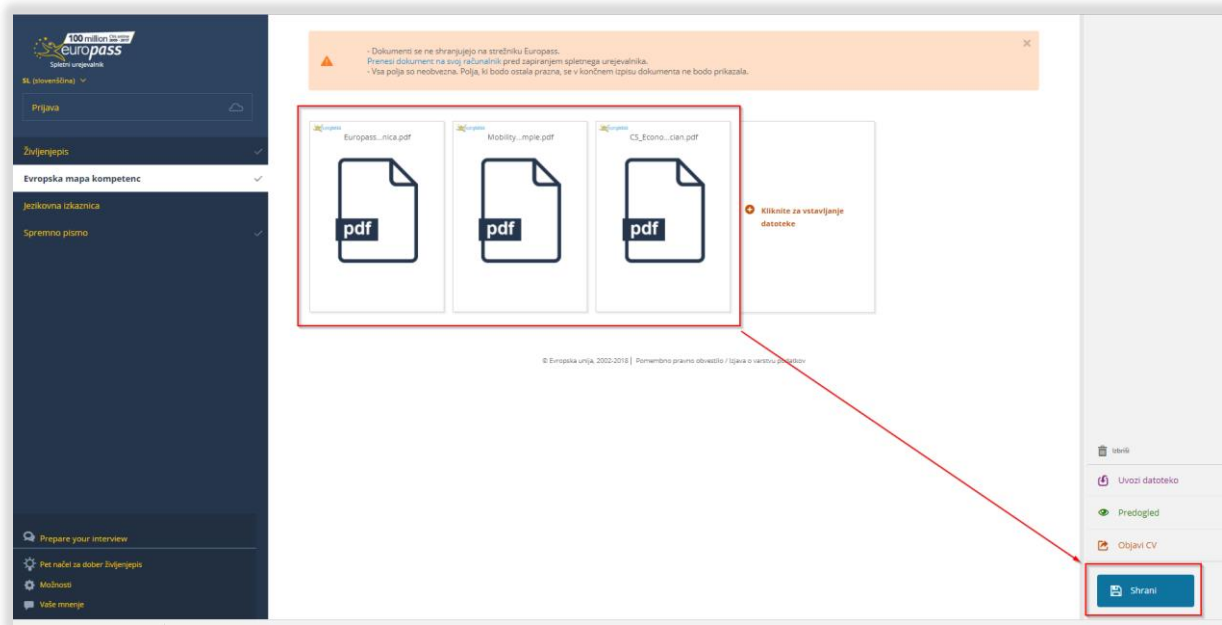
Ko želene datoteke izberete, akcijo zaključite z gumbom »**Shrani**«, ki se nahaja levo spodaj na ekranu.



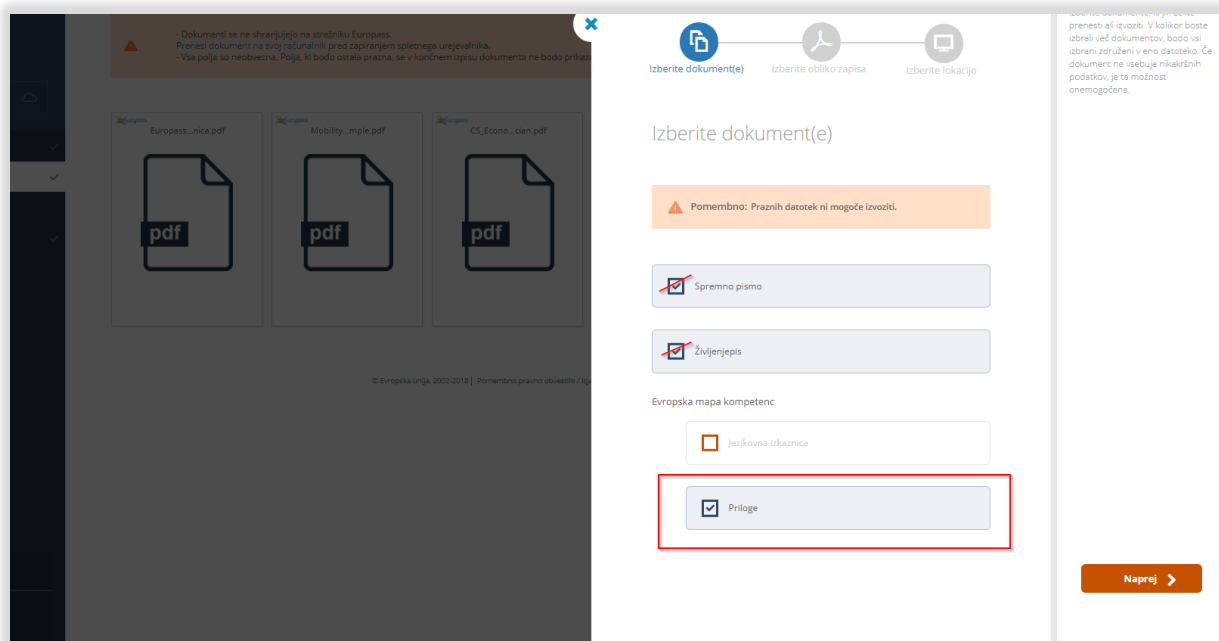
Ko zaključite z dodajanjem elektronskih prilog, svojo Mapo kompetenc **shranite**. To boste lahko storili v treh korakih (**Izberete kaj točno želite prenesti - izberete obliko datoteke - izberete lokacijo, kamor želite svojo mapo kompetenc shraniti**).



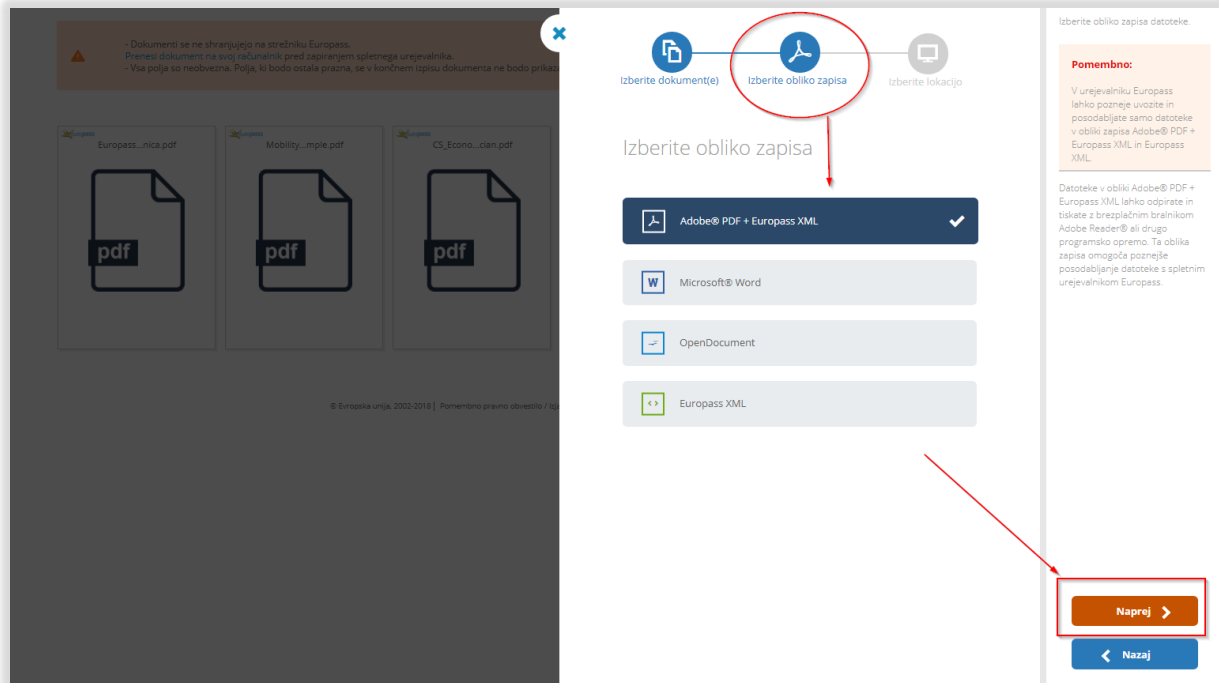
Pa pogledjmo!



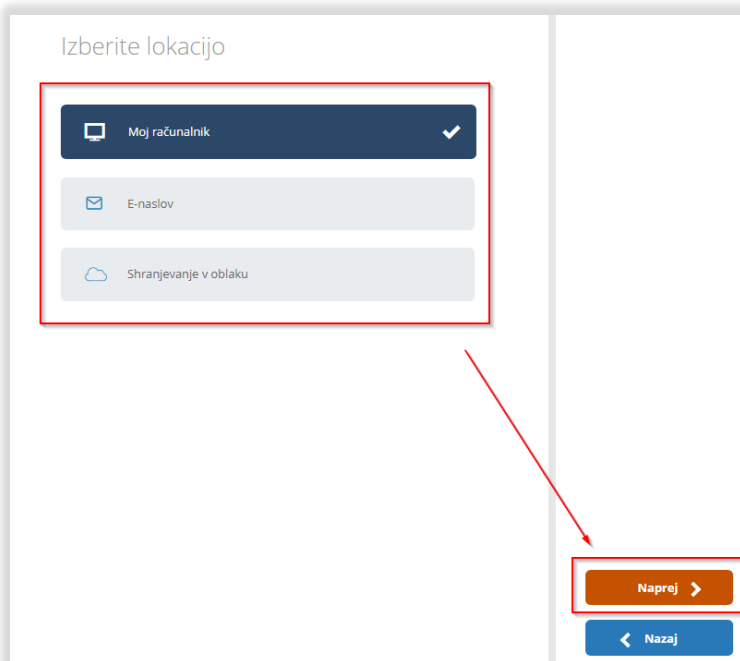
KORAK 1 - Izberete kaj točno želite prenesti: sistem vam ponudi prenos vseh elementov Europass, ki ste jih do sedaj ustvarili na urejevalniku. V kolikor želite prenesti samo mapo kompetenc, izberite le to, ostalo pa odznačite.



KORAK 2: izberete obliko datoteke, v kateri želite prenesti svojo Mapo kompetenc. Sistem ponuja več možnosti. Najpogosteje uporabljena (PDF+XML), ki vam omogoča kasnejše ponovno urejanje v sistemu Europass, bo označena kot prednastavljena. Ko izberete obliko zapisa, se pomaknete na gumb »Naprej«.



KORAK 3 - izberete lokacijo, kamor želite svojo mapo kompetenc shraniti. Poleg vaše naprave, je možno tudi neposredno pošiljanje preko vašega elektronskega naslova ali shranjevanje v oblaku.



In vaša mapa kompetenc s seznamom datotek je **ustvarjena!**



Evropska mapa kompetenc

Kazalo

Naslov pripete datoteke	Stran
Europass jezikovna izkaznica.pdf _____	2
Mobility Example.pdf _____	5
CS_Economic_Technician.pdf _____	9